

## MEBLE UZUPEŁNIAJĄCE SUPPLEMENTARY FURNITURE

Meble uzupełniające są bardzo zróżnicowane, pozwalają na dostosowanie typowych zestawów do indywidualnych potrzeb, pełnią rolę pomocniczą. Blaty mebli uzupełniających są zawsze wykonane z płyty melaminowanej gr. 25 mm, pozostałe elementy z 18 mm.  
Elementy metalowe takie, jak nogi talerzowe, kołumnowe, blendy z blachy perforowanej – są malowane proszkowo na kolor aluminiowy RAL 9006.

### Opcje:

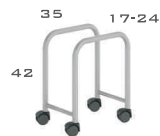
- możliwość dowolnej kolorystyki malowanych elementów metalowych wg próbnika kolorów RAL,
- akcesoria: istnieje bardzo wiele możliwości wzbogacenia mebla np. poprzez zastosowanie zamka baskwilowego, zawiasu 175°, kółek z hamulcem, niestandardowego uchwyty.

Supplementary furniture is very diverse and makes it possible to adapt typical furniture sets to individual needs; it serves the auxiliary and supplementary purposes.

Tops of the supplementary furniture are always made of 25 mm thick melamine-coated board, other elements are made of 18 mm thick board. Metal accessories such as plate legs, column legs, modesty panels made of perforated sheet – powder painted in Aluminium RAL 9006 colour.

### Options:

- painted metal accessories come in any colour according to RAL colours,
- hardware: numerous improvement options for the furniture are available such as the application of a three-point lock, 175° hinge, braked casters, non-standard handle and other.



PU-01



PU-02



PU-03



PU-04



PU-05



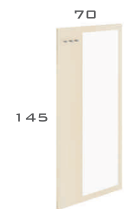
PU-06



PU-07



PU-08



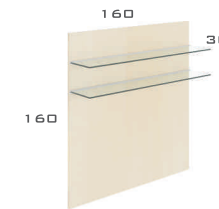
PU-09



PU-10



PU-11



PU-12



PU-13



PU-14



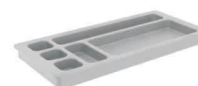
PU-15



PU-16



PU-17



PU-18



PU-19

Możliwość dowolnej kolorystyki malowanych elementów metalowych wg próbnika kolorów RAL.

Painted metal accessories come in any colour according to RAL colours